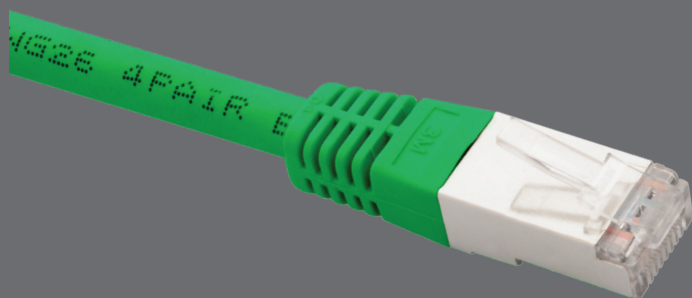


10G patch kabely Solarix CAT6A SSTP 2x RJ45



Objednací kód:
2885xxxx

Typové označení:
C6A-315GR-yyMB



Klíčové vlastnosti

- Kvalitní dvakrát stíněné patch kabely kategorie 6A/Class E_A s litou ochranou
- Určené pro provoz vysokorychlostních ethernetových protokolů, včetně 2.5GBASE-T, 5GBASE-T a 10GBASE-T
- Vysoká spolehlivost a flexibilita
- Krytí kontaktů konektorů RJ45 zlatem 50 μin
- Kvalitní měděný vodič AWG 26 lanko
- Typ pláště je LSOH
- Konstrukce S/FTP (každý pár je stíněn individuální fólií plus všechny čtyři páry jsou stíněny celkovým opletem)
- Patch kabely bez problémů splňují požadavky z mezinárodních standardů ISO/IEC 11801, EN 50173 a ANSI/TIA 568.2-D
- Dostupné délky 0,5 m, 1 m, 2 m, 3 m, 5 m, 7 m, 10 m, 15 m a 20 m
- Barva patch kabelů je zelená
- Díky svému designu jsou tyto patch kabely Solarix kompatibilní i s prvky s vysokou hustotou portů

Kabelážní standardy

Obecné standardy	EN 50173-1, EN 50173-2, ISO/IEC 11801-1, ISO/IEC 11801-2, ANSI/TIA 568.2-D
Produktové standardy	EN 60603-7-51, EN 50288-10-2, IEC 61156-6
Typ pláště	LSOH
Standardy pláště	EN 60332-1-2, EN 60754-2, EN 61034-1, EN 61034-2

Podporované protokoly

	10BASE-T	100BASE-TX	1000BASE-T	2.5GBASE-T	5GBASE-T	10GBASE-T
Podpora protokolů u patch kabelů C6A-315GR-yyMB	ANO	ANO	ANO	ANO	ANO	ANO



Podporované PoE

	802.3af	802.3at	802.3bt	802.3bt
Typ PoE	Typ 1	Typ 2	Typ 3	Typ 4
Maximální napájecí proud na pár	350 mA	600 mA	600 mA	960 mA
Počet napájených párů	2	2	4	4
Podpora PoE u patch kabelů C6A-315GR-yyMB	ANO	ANO	ANO	ANO

Fyzické parametry

Konstrukce patch kabelu	S/FTP
Počet portů	2x RJ45 8p8c
Min. životnost portu	1 000 zapojení/odpojení
Krytí kontaktů	50 μin zlata
Typ pláště	LSOH
Velikost a typ vodiče	AWG 26/7 (7x 0,16 mm ± 0,008 mm), měděné lanko
Průměr vodiče s izolací	1,05 mm ± 0,06 mm
Průměr patch kabelu	5,8 mm ± 0,2 mm
Barva patch kabelu	zelená

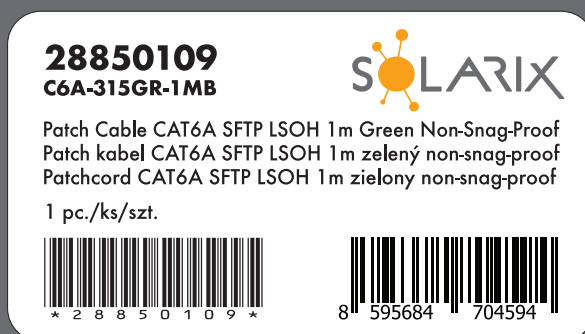
Instalace a skladování

Provozní teplota	-20 až 60 °C
Skladovací teplota	-20 až 60 °C
Max. provozní vlhkost	93 %

Logistické parametry

Značení šarže	ano (na balení produktu i na přepravním master balení)
Typ čárového kódu šarže a obj. kódu	IDAutomation Code 39, specifikace dle ANSI/ISO/AIM
Typ EAN kódu	EAN-13

Štítek patch kabelu



Záruky Solarix

Standardní záruka **5 let**



Související produkty

Objednací kód	Typové označení	Popis
25286902	SXKJ-10G-STP-BK-SA	10G samořezný keystone Solarix CAT6A STP RJ45
25286903	SXKJ-10G-STP-BK-NA	10G rychlozařezávací keystone Solarix CAT6A STP černý
25286907	SXKJ-10G-STP-RAL-SA	Samořezný keystone Solarix CAT6A STP, RAL FIT moduly, GROUND LOCK, Component Level a 4PPoE certifikace
25286912	SXKJ-10G-STP-BK-SA	MULTIPACK 24 ks - 10G samořezný keystone Solarix CAT6A STP
25286913	SXKJ-10G-STP-BK-NA	MULTIPACK 24 ks - 10G rychlozařezávací keystone Solarix CAT6A STP černý
26000025	SXKD-6A-STP-LSOH	Instalační kabel Solarix CAT6A STP LSOH Dca-s1,d2,a1 500m/cívka
26000037	SXKD-6A-STP-LSOH-B2ca	Instalační kabel Solarix CAT6A STP LSOH B2ca-s1,d1,a1 500m/cívka
26000038	SXKD-6A-FFTP-LSOH	Instalační kabel Solarix CAT6A FFTP Dca-s2,d2,a1 500m/cívka
26000040	SXKD-6A-STP-PE	Instalační kabel Solarix CAT6A STP PE Fca 500m/cívka
27000007	SXKD-7-SSTP-LSOH	Instalační kabel Solarix CAT7 SSTP LSOH Cca-s1,d1,a1 1000 MHz 500m/cívka
27000010	SXKD-7-SSTP-LSOHFR-B2ca	Instalační kabel Solarix CAT7 SSTP LSOHFR B2ca-s1,d1,a1 1000 MHz 500m/cívka
27000022	SXKD-7A-1200-SSTP-LSOHFR-B2ca	Instalační kabel Solarix CAT7A SSTP LSOHFR B2ca-s1,d1,a1 1200 MHz 500m/cívka
24000100	SX24M-0-STP-BK-UNI-N	Modulární neosazený patch panel Solarix 24 portů 1U

Legenda

*) xxxx = objednávací kód pro konkrétní délku patch kabelu (např. 28850109 pro délku 1m)

***) yy = typové označení pro konkrétní délku patch kabelu (např. C6A-315GR-10MB pro délku 10m)