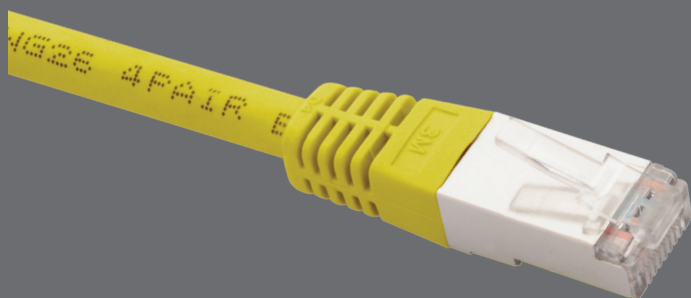


# 10G patch kabely Solarix CAT6A SSTP 2x RJ45



Objednací kód:  
2884xxxx

Typové označení:  
C6A-315YE-yyMB



## Klíčové vlastnosti

- Kvalitní dvakrát stíněné patch kabely kategorie 6A/Class E<sub>A</sub> s litou ochranou
- Určené pro provoz vysokorychlostních ethernetových protokolů, včetně 2.5GBASE-T, 5GBASE-T a 10GBASE-T
- Vysoká spolehlivost a flexibilita
- Krytí kontaktů konektorů RJ45 zlatem 50 μin
- Kvalitní měděný vodič AWG 26 lanko
- Typ pláště je LSOH
- Konstrukce S/FTP (každý pár je stíněn individuální fólií plus všechny čtyři páry jsou stíněny celkovým opletem)
- Patch kabely bez problémů splňují požadavky z mezinárodních standardů ISO/IEC 11801, EN 50173 a ANSI/TIA 568.2-D
- Dostupné délky 0,5 m, 1 m, 2 m, 3 m, 5 m, 7 m, 10 m, 15 m a 20 m
- Barva patch kabelů je žlutá
- Díky svému designu jsou tyto patch kabely Solarix kompatibilní i s prvky s vysokou hustotou portů

## Kabelážní standardy

|                      |  |
|----------------------|--|
| Obecné standardy     | EN 50173-1, EN 50173-2, ISO/IEC 11801-1, ISO/IEC 11801-2, ANSI/TIA 568.2-D |
| Produktové standardy | EN 60603-7-51, EN 50288-10-2, IEC 61156-6                                  |
| Typ pláště           | LSOH   |
| Standardy pláště     | EN 60332-1-2, EN 60754-2, EN 61034-1, EN 61034-2                           |

## Podporované protokoly

|   | 10BASE-T | 100BASE-TX | 1000BASE-T | 2.5GBASE-T | 5GBASE-T | 10GBASE-T |
|---|----------|------------|------------|------------|----------|-----------|
| Podpora protokolů u patch kabelů C6A-315YE-yyMB | ANO      | ANO        | ANO        | ANO        | ANO      | ANO       |



## Podporované PoE

|   | 802.3af | 802.3at | 802.3bt | 802.3bt |
|---|---------|---------|---------|---------|
| Typ PoE                                   | Typ 1   | Typ 2   | Typ 3   | Typ 4   |
| Maximální napájecí proud na pár           | 350 mA  | 600 mA  | 600 mA  | 960 mA  |
| Počet napájených párů                     | 2       | 2       | 4       | 4       |
| Podpora PoE u patch kabelů C6A-315YE-yyMB | ANO     | ANO     | ANO     | ANO     |

## Fyzické parametry

|                         |  |
|-------------------------|--|
| Konstrukce patch kabelu | S/FTP  |
| Počet portů             | 2x RJ45 8p8c                                   |
| Min. životnost portu    | 1 000 zapojení/odpojení                        |
| Krytí kontaktů          | 50 μin zlata                                   |
| Typ pláště              | LSOH   |
| Velikost a typ vodiče   | AWG 26/7 (7x 0,16 mm ± 0,008 mm), měděné lanko |
| Průměr vodiče s izolací | 1,05 mm ± 0,06 mm                              |
| Průměr patch kabelu     | 5,8 mm ± 0,2 mm                                |
| Barva patch kabelu      | žlutá  |

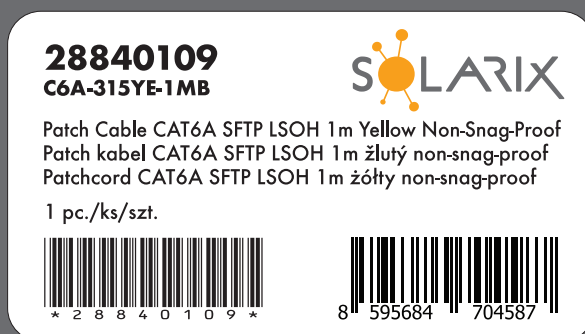
## Instalace a skladování

|                       |              |
|-----------------------|--------------|
| Provozní teplota      | -20 až 60 °C |
| Skladovací teplota    | -20 až 60 °C |
| Max. provozní vlhkost | 93 %         |

## Logistické parametry

|                                     |  |
|-------------------------------------|--|
| Značení šarže                       | ano (na balení produktu i na přepravním master balení) |
| Typ čárového kódu šarže a obj. kódu | IDAutomation Code 39, specifikace dle ANSI/ISO/AIM     |
| Typ EAN kódu                        | EAN-13   |

## Štítek patch kabelu



## Záruky Solarix

Standardní záruka 5 let



## Související produkty

| Objednací kód | Typové označení               | Popis  |
|---------------|-------------------------------|--|
| 25286902      | SXKJ-10G-STP-BK-SA            | 10G samořezný keystone Solarix CAT6A STP RJ45  |
| 25286903      | SXKJ-10G-STP-BK-NA            | 10G rychlozařezávací keystone Solarix CAT6A STP černý  |
| 25286907      | SXKJ-10G-STP-RAL-SA           | Samořezný keystone Solarix CAT6A STP, RAL FIT moduly, GROUND LOCK, Component Level a 4PPoE certifikace |
| 25286912      | SXKJ-10G-STP-BK-SA            | MULTIPACK 24 ks - 10G samořezný keystone Solarix CAT6A STP   |
| 25286913      | SXKJ-10G-STP-BK-NA            | MULTIPACK 24 ks - 10G rychlozařezávací keystone Solarix CAT6A STP černý                                |
| 26000025      | SXKD-6A-STP-LSOH              | Instalační kabel Solarix CAT6A STP LSOH Dca-s1,d2,a1 500m/cívka  |
| 26000037      | SXKD-6A-STP-LSOH-B2ca         | Instalační kabel Solarix CAT6A STP LSOH B2ca-s1,d1,a1 500m/cívka                                       |
| 26000038      | SXKD-6A-FFTP-LSOH             | Instalační kabel Solarix CAT6A FFTP Dca-s2,d2,a1 500m/cívka  |
| 26000040      | SXKD-6A-STP-PE                | Instalační kabel Solarix CAT6A STP PE Fca 500m/cívka   |
| 27000007      | SXKD-7-SSTP-LSOH              | Instalační kabel Solarix CAT7 SSTP LSOH Cca-s1,d1,a1 1000 MHz 500m/cívka                               |
| 27000010      | SXKD-7-SSTP-LSOHFR-B2ca       | Instalační kabel Solarix CAT7 SSTP LSOHFR B2ca-s1,d1,a1 1000 MHz 500m/cívka                            |
| 27000022      | SXKD-7A-1200-SSTP-LSOHFR-B2ca | Instalační kabel Solarix CAT7A SSTP LSOHFR B2ca-s1,d1,a1 1200 MHz 500m/cívka                           |
| 24000100      | SX24M-0-STP-BK-UNI-N          | Modulární neosazený patch panel Solarix 24 portů 1U  |

## Legenda

\*) xxxx = objednávací kód pro konkrétní délku patch kabelu (např. 28840109 pro délku 1m)

\*\*\*) yy = typové označení pro konkrétní délku patch kabelu (např. C6A-315YE-10MB pro délku 10m)