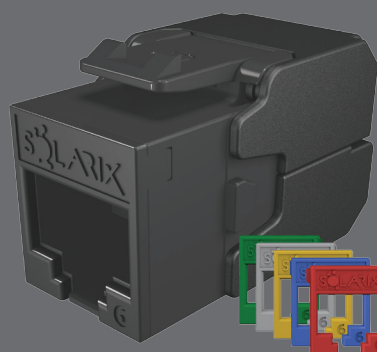


# Keystone Solarix CAT6 UTP RJ45 samořezný barevné moduly



Objednací kód:  
25286806

Typové označení:  
SXKJ-6-UTP-RAL-SA

EAN čárový kód:  
8595684704891



## Klíčové vlastnosti

- Kvalitní nestíněný keystone kategorie 6/Class E
- Určený pro provoz vysokorychlostních ethernetových protokolů, včetně 2.5GBASE-T a 5GBASE-T
- Velmi jednoduchá a rychlá instalace, samořezná svorkovnice
- Unikátní COMPACT HD design, který je vhodný i pro ty nejnáročnější použití, včetně modulárních high-density panelů a zásuvek (hloubka keystone je pouhých 31,0 mm)
- Nově vyvinutá krytka SECURE CAP s mapou zapojení a integrovanou kabelovou pojistkou
- Keystone bez problémů splňuje požadavky z mezinárodních standardů ISO/IEC 11801, EN 50173 a ANSI/TIA 568.2-D
- Barva keystone je černá
- Pro lepší identifikaci portů a přehlednější management v rozvaděči je díky systému RAL FIT možné u keystone zvolit barvu přední masky
- K dispozici je maska v základní černé barvě, v balení se pak nachází masky s obvyklými barvami patch kabelů - tj. červená, modrá, žlutá, zelená a šedá
- Tento keystone byl testován u nezávislé testovací laboratoře FORCE TECHNOLOGY v certifikačním programu EC VERIFIED na úrovni Component Level, a to včetně 4PPoE (tj. IEEE 802.3bt)

## Kabelážní standardy a technologie

Obecné standardy	EN 50173-1, EN 50173-2, ISO/IEC 11801-1, ISO/IEC 11801-2, ANSI/TIA 568.2-D
Produktové standardy	EN 60603-7-4, IEC 60512-99-002
Testovací autorita	FORCE TECHNOLOGY
Certifikační program	EC VERIFIED, úroveň Component Level
Technologie keystoneu	COMPACT HD, SECURE CAP, RAL FIT

## Podporované protokoly

	10BASE-T	100BASE-TX	1000BASE-T	2.5GBASE-T	5GBASE-T
Podpora protokolů u keystoneu SXKJ-6-UTP-RAL-SA	ANO	ANO	ANO	ANO	ANO



## Podporované PoE

	802.3af	802.3at
Typ PoE	Typ 1	Typ 2
Maximální napájecí proud na pár	350 mA	600 mA
Počet napájených párů	2	2
Podpora PoE u keystoneu SXXJ-6-UTP-RAL-SA	ANO	ANO

## Fyzické parametry

Konstrukce keystoneu	UTP
Počet portů	1x RJ45 8p8c
Min. životnost portu	1 000 zapojení/odpojení
Krytí kontaktů	50 µin zlata
Svorkovnice	samořezná
Velikost a typ vodiče	AWG 26 – 22, drát
Materiál nekovových částí	FR plast podle UL94-0
Barva těla keystoneu	černá
Barvy masky keystoneu	černá, červená, modrá, žlutá, zelená a šedá

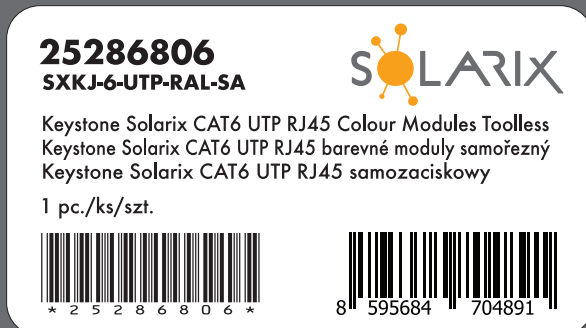
## Instalace a skladování

Provozní teplota	-10 až 60 °C
Skladovací teplota	-40 až 70 °C
Max. provozní vlhkost	93 %

## Logistické parametry

Velikost balení keystoneu (v x š x h)	145 mm x 90 mm x 20 mm, plastový sáček
Váha balení	9 g
Obsah balení	1x keystone, 1x plastová krytka SECURE CAP s mapou zapojení, 6x barevná maska RAL FIT (černá, červená, modrá, žlutá, zelená a šedá)
Přepravní master balení	400x keystone
Velikost master balení (v x š x h)	230 mm x 515 mm x 400 mm, kartónový box
Značení šarže	ano (na produktu, jeho balení i na přepravním master balení)
Typ čárového kódu šarže a obj. kódu	IDAutomation Code 39, specifikace dle ANSI/ISO/AIM
Typ EAN kódu	EAN-13

## Štítek keystoneu



## Záruky Solarix

Standardní záruka	5 let
Systémová záruka	30 let





Uvědomujeme si důležitost pravidelné kontroly kvality produktů Solarix, které naši zákazníci používají ve svých sítích. Proto necháváme naše produkty pravidelně testovat u nezávislé laboratoře FORCE TECHNOLOGY. Certifikáty vydané touto testovací autoritou jsou důležitou součástí produktové podpory systému Solarix a zákazníkům garantují spolehlivost našich produktů. Stejně tak je tomu i u keystoneu SXKJ-6-UTP-RAL-SA, který byl otestován laboratoří FORCE v rámci certifikačního programu EC VERIFIED, a to včetně 4PPoE.

## Související produkty

Objednací kód	Typové označení	Popis
26000001	SXKD-6-UTP-PVC	Instalační kabel Solarix CAT6 UTP PVC Eca 500m/cívka
26100001	SXKD-6-UTP-PVC	Instalační kabel Solarix CAT6 UTP PVC Eca 305m/box
27724160	SXKD-6-UTP-PVC	Instalační kabel Solarix CAT6 UTP PVC Eca 100m/box
26000021	SXKD-6-UTP-LSOH	Instalační kabel Solarix CAT6 UTP LSOH Dca-s2,d2,a1 500m/cívka
26100021	SXKD-6-UTP-LSOH	Instalační kabel Solarix CAT6 UTP LSOH Dca-s2,d2,a1 305m/box
27724161	SXKD-6-UTP-LSOH	Instalační kabel Solarix CAT6 UTP LSOH Dca-s2,d2,a1 100m/box
26000033	SXKD-6-UTP-LSOHFR-B2ca	Instalační kabel Solarix CAT6 UTP LSOHFR B2ca-s1,d1,a1 500m/cívka
27655193	SXKD-6-UTP-PE	Instalační kabel Solarix CAT6 UTP PE Fca venkovní 500m/cívka
24000100	SX24M-0-STP-BK-UNI-N	Modulární neosazený patch panel Solarix 24 portů 1U
24200243	SX24M-0-STP-BK-UNI	19" modulární patch panel Solarix 24 portů 1U
23100101	SX9-1-0-WH	Zásuvka modulární Solarix pro 1 keystone pod omítku bílá
23100102	SX9-2-0-WH	Zásuvka modulární Solarix pro 2 keystoney pod omítku bílá
23100103	SX9-3-0-WH	Zásuvka modulární Solarix pro 3 keystoney pod omítku bílá
23100201	SXF-M-1-22,5-WH-P	Modul French style Solarix 22,5 x 45mm pro 1 keystone přímý bílý
23100202	SXF-M-1-45-WH-P	Modul French style Solarix 45 x 45mm pro 1 keystone přímý bílý
23100203	SXF-M-2-45-WH-P	Modul French style Solarix 45 x 45mm pro 2 keystoney přímý bílý
23100204	SXF-M-2-45-WH-U	Modul French style Solarix 45 x 45mm pro 2 keystoney úhlový bílý
23100206	SXF-M-1-22,5-WH-U	Modul French style Solarix 22,5 x 45mm pro 1 keystone úhlový bílý

